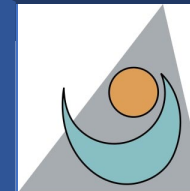


# Helårs- og bærekraftig destinasjonsutvikling

Sofie Selvaag og Hogne Øian



NINA

senter  
for  
reiselivs  
forskning

Lillehammer

# Destinasjon

- Reisemål eller bestemmelsessted
- Et geografisk avgrenset område der flere reiselivsbedrifter med overnatting, servering og aktiviteter osv. er samlet
- Ofte samarbeid og en felles identitet/markedsføring

## Men ikke alltid så enkelt:

- Kompleks forvaltning med mange sektorer innblandet
- Flere, ofte konkurrerende interessentgrupper som er involvert i å produsere og levere turistprodukter og tjenester
- Uklare maktforhold mellom myndigheter, næringsliv, hytteeiere og lokale innbyggere
- Turistnæringen er en fragmentert sektor med fravær av et overordnet lederskap

**Destinasjon er et nettverk av tilknyttede organisasjoner og interessenter som forandrer og tilpasser seg**

# Så hva kan man gjøre?

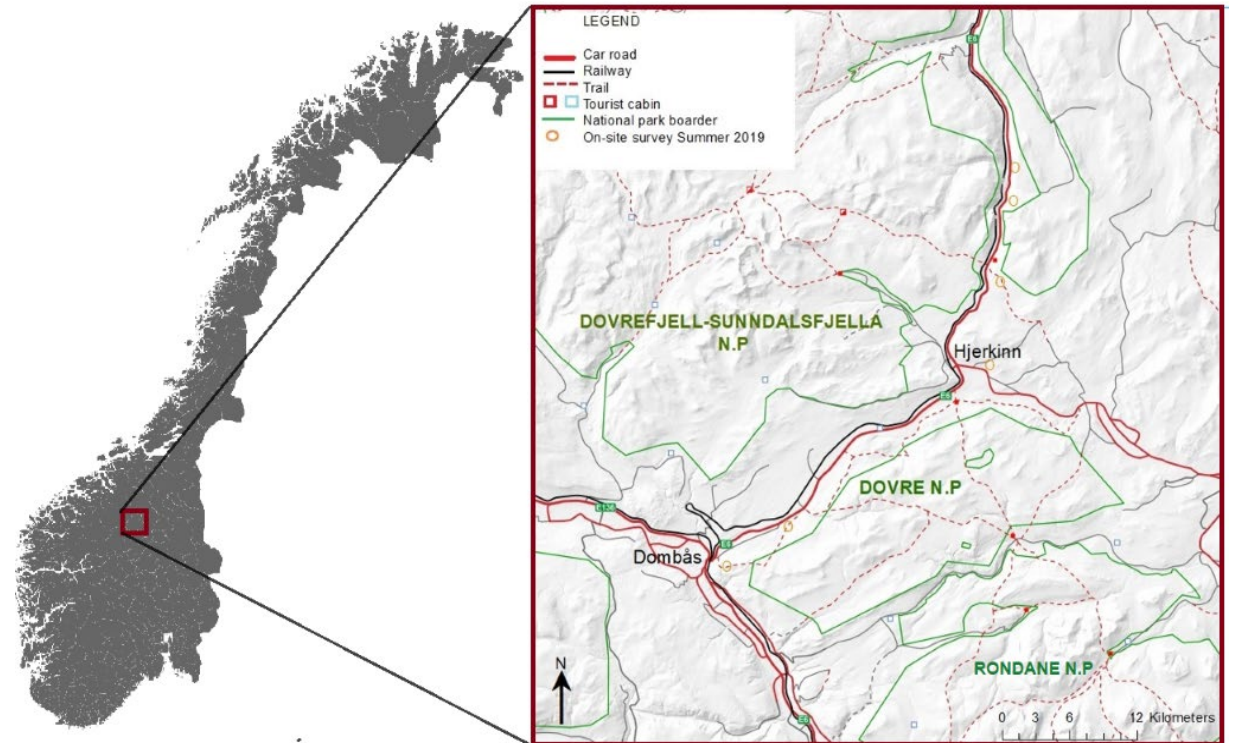
- Interessenter har forskjellige motiver, interesser og verdier
- Kan føre til konflikter
- Generere komplekse interaksjonsmønstre
- En identifisering av disse mønstrene kan betraktes som:

"... latente ressurser i tilpasninger mot bærekraft ..." fordi de "... gir viktig informasjon, muligheter for intervensjon og viser hvordan man best kan bruke konflikter når, og ikke hvis de dukker opp."

Liburd, J. (2018). Understanding collaboration and sustainable tourism development. I Liburd, J. J., & Edwards, D. (red.): *Collaboration for sustainable tourism development*. Goodfellow Publishers Limited.

# Studieområde på Dovre

- Identifisere dilemmaer, utfordringer og muligheter for en mer bærekraftig utvikling på Dovre
- Intervjuer med nøkkelaktører viser at disse har ulike verdisyn
- Ledelsesrammeverk som forvaltningen kan benytte i utviklingsarbeidet



# Helårsturisme



**Rekreasjonsområder**  
**-Øke bruken i randsoner**  
**av verneområdene**  
**(hele året)**

- Tradisjonelt norsk friluftsliv vs moderne friluftsliv
- Ulikt syn på besøksstrategi
- Frilftsloven er ikke tilpasset det moderne friluftslivet
- Hvordan organisere aktivitetsturismen og beholde den?
- Få vinteråpne bedrifter
- Utnytte de områdene der konfliktene er minst, unngå sårbare områder
- Fokuserer mer på historiefortelling og turer til historiske steder
- Tenke nytt: kan fjellturisme hindre fraflytting?

# Sjusjøen som helårsdestinasjon

## Endringer skaper nye bærekraftutfordringer

- Sted vs. Destinasjon
- Første vs. andre hjem
- Relativt rimelige, høystandard hytter konsentrert i felt.
- Bærekraftig sammenlignet med om samme antall hytter var bygd sprett (økonomisk, sosialt og miljømessig)
- Sjusjøen sted eller destinasjon?

## Bærekraft i dag og framover:

- Konflikter viser at sosial bærekraft er svak
- Usikkerhet om økonomisk bærekraft
- Miljømessige er dårlig kartlagt

# Løsninger på Sjusjøen?



HELHETLIG OG LANGSIKTIG  
PLANLEGGING DER DET  
OFFENTLIGE AKTIVT SETTER  
RAMMER, OG MANGE FLERE  
INTERESSER ENN GRUNNEIERE OG  
UTVIKLERE INVOLVERES



INTER-KOMMUNALT  
OG  
SEKTOROVERSKRIDENDE  
SAMARBEID



PLANLEGGJE UT FRA NYE  
MÅTER Å FORHOLDE SEG  
TIL HYTTEBRUK OG  
LANDSKAPET PÅ OG HVA  
SLAGS KONSEKVENSER  
DET FÅR FOR BÆREKRAFT

# OPPSUMMERING

Turismebedrifter kan også tilby mer moderne friluftslivsaktiviteter som sykling og snøopplevelser og fokusere på aktiviteter gjennom hele året

Avhenger av en rekke lokale forhold

Skape positive opplevelser for brukerne gjennom å utvikle bærekraftige produkter

Brukere blir lengre og besøker stedet oftere /påfølgende sesonger

Utvikle nye tjenester i nært samarbeid med brukerne  
→ Samskaping

Øker mulighet for økonomisk, sosial og kulturell bærekraft